



Instituto Nacional de  
Tecnología Agropecuaria



Ministerio de Agricultura,  
Ganadería y Pesca  
Presidencia de la Nación

INTA

**Programa de Fortalecimiento del Sistema de Innovación agropecuaria**

**Préstamo BID 2412 OC-AR**

**LPN INTA BID Obras N° 28/2012: Construcción de AER Ushuaia CIRCULAR  
CON CONSULTA N° 1**

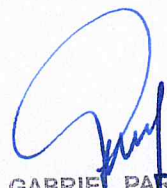
**Se han recibido consultas de un Licitante. Sus preguntas y las respectivas  
respuestas se transcriben a continuación:**

**Pregunta 1:** Quería saber si lo que es carpinterías de PVC, podemos cotizarlas de aluminio.

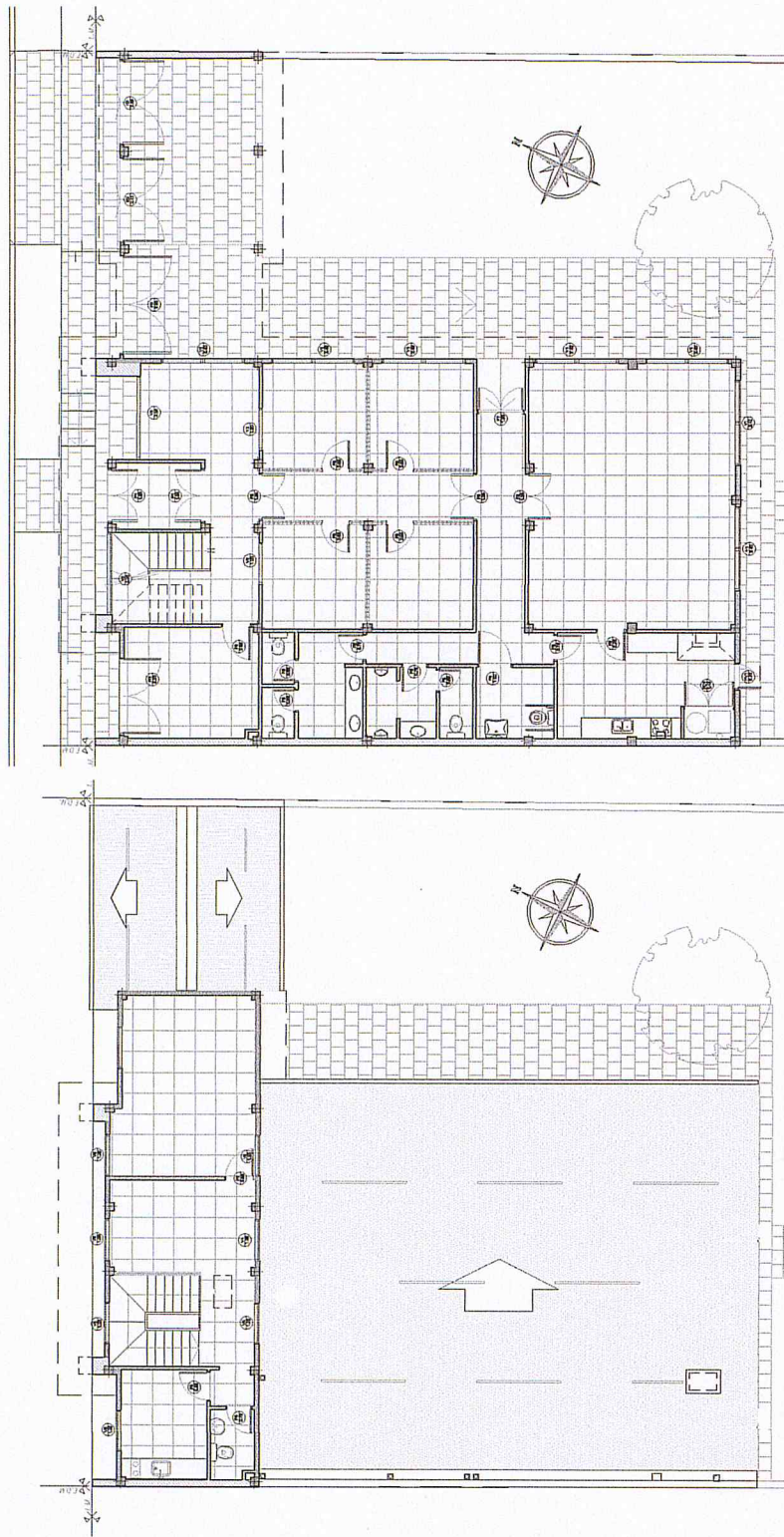
**Respuesta 1:** Todas las carpinterías deberán ser en PVC según indica en el Pliego de Especificaciones Técnicas Particulares en el punto 15

**Pregunta 2:** Con respecto al ítem carpinterías, no existen planillas con la descripción y medidas de las mismas, y las necesitamos para poder cotizar.

**Respuesta 2:** La planilla de Carpinterías está en el Plano PD-CARP, de cualquier modo se adjunta.

  
GABRIEL PARELLADA  
COORD. EJECUTIVO UGP  
PROGRAMA INTA-BID

R



UBICACION DE CARPINTERIAS EN PLANTA ALTA

UBICACION DE CARPINTERIAS EN PLANTA BAJA

ESTACION	V1	V2	V3	V4	V5	R1	R2	R3	PC1
<b>DESCRIPCION</b> TIPO DE CARPINTERIA MATERIAL COLOR ANCHO ALTO TIPO DE VENTANA TIPO DE PUERTA TIPO DE MANEJO TIPO DE CERRAJE TIPO DE ACABADO TIPO DE VENTANA TIPO DE PUERTA TIPO DE MANEJO TIPO DE CERRAJE TIPO DE ACABADO	<b>ESTACION</b> V1	<b>ESTACION</b> V2	<b>ESTACION</b> V3	<b>ESTACION</b> V4	<b>ESTACION</b> V5	<b>ESTACION</b> R1	<b>ESTACION</b> R2	<b>ESTACION</b> R3	<b>ESTACION</b> PC1
<b>DETALLE</b> 	<b>DETALLE</b> 	<b>DETALLE</b> 	<b>DETALLE</b> 	<b>DETALLE</b> 	<b>DETALLE</b> 	<b>DETALLE</b> 	<b>DETALLE</b> 	<b>DETALLE</b> 	

DETALLES DE CARPINTERIAS